

ПАМ'ЯТКА З ЕЛЕКТРОБЕЗПЕКИ

Діти вивчають,
а дорослі
пригадають!



Електронагрівальні прилади, такі як електрочайник, електросамовар, електропраска, електрокамін та інші, можна вмикати в електромережу тільки справними і робити це можуть лише дорослі!

Якщо прилад, або розетка починає іскритися – треба негайно припинити подачу струму!



Не вмикайте одночасно багато електроприладів. Може виникнути замикання, що призведе до пожежі.



Слідкуйте, щоб провід не був затиснутий дверима, віконними рамами та щоб не потрапляв під ніжки стільців та столів



Так робити не можна!



Лагодити електроприлади можуть тільки дорослі!

Не допускайте контакту електроприладів із водою. Ні в якому разі не можна гасити водою полум'я електроприладів, які знаходяться під напругою (тобто включені в розетку).



Електричний струм не має ні запаху, ні кольору, тому людина не може без приладів визначити наявність електричного струму.



Ураження електричним струмом може виникнути як при безпосередньому контакті зі струмовідними частинами, так і при недопустимому наближенні до них.

Якщо когось вразило електричним струмом – **НЕ ВЖИВАЙТЕ** будь-яких **самостійних заходів**

Ви повинні негайно покликати на допомогу дорослих та викликати службу порятунку – **ТЕЛЕФОНУЙ 101.**



ЗАПАМ'ЯТАЙ ці попереджувальні знаки!



ОБЕРЕЖНО!
ЕЛЕКТРИЧНА
НАПРУГА!



ОБЕРЕЖНО!
ЕЛЕКТРИЧНА
НАПРУГА!



ОБЕРЕЖНО!
ЕЛЕКТРИЧНА
НАПРУГА!

Від правильного виконання правил електробезпеки залежить ваше здоров'я та життя!

КАТЕГОРИЧНО ЗАБОРОНЯЄТЬСЯ:

Д
У
Ж
Е

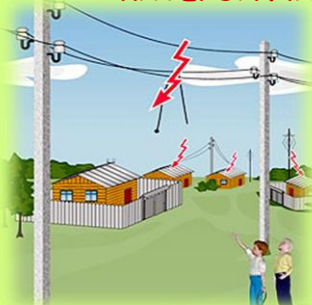
Н
Е
Б
Е
З
П
Е
Ч
Н
О
!!!

Гратися та
наближатись до
ліній
електропередачі,
трансформаторів,
інших
енергетичних
об'єктів.



КАТЕГОРИЧНО ЗАБОРОНЯЄТЬСЯ:

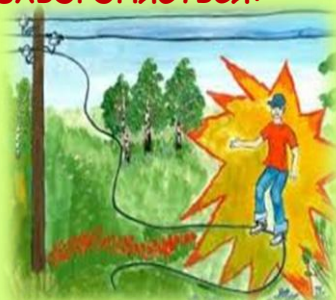
Кидати дрід або інші
предмети на проводи
повітряних ліній
електропередачі та
розбивати ізолятори!



КАТЕГОРИЧНО ЗАБОРОНЯЄТЬСЯ:

Торкатися
електричного кабелю,
який лежить на землі

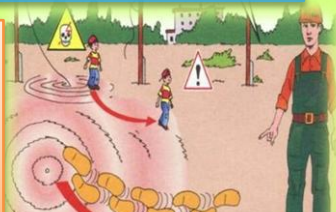
НЕ підходь до
проводів, які лежать
на землі, ближче ніж
на 8 метрів.



Залазити на опорні стовпи
ліній електропередачі та
дерева, гілки яких
торкаються повітряних
ліній електропередачі



Виходити з небезпечної
зони, якою поширюється
струм від обірваного
проводу, слід дуже
обережно!



НЕ МОЖНА бігти чи йти кроком. Потрібно
рухатись, пересуваючи ступні ніг по землі й не
відривати їх одну від одної, тобто так званим
треба йти «гусячим кроком».

Д
У
Ж
Е

Н
Е
Б
Е
З
П
Е
Ч
Н
О
!!!



Цікаво знати!



Історія енергетики черкаського краю розпочалася 100 років тому. Коли в 1913 році була побудована електростанція в м. Черкаси.

У ті далекі часи освітлення було лише в адміністративних будівлях, торгових і розважальних закладах, житлових будинках багатих городян.

Першу гідроелектростанцію (ГЕС) збудували у 1929 році у с.Буках. У липні 1934 року запрацювала Корсунська ГЕС.

Впродовж 50-х років минулого століття в області було збудовано два десятки малих ГЕС, а 1961 року пущена в дію Кременчуцька ГЕС.

Тільки у 1969 році було завершено суцільну електрифікацію області.

Сьогодні загальна площа регіону постачання електроенергії ПАТ «Черкасиобленерго» - 20,9 тис. км, що навіть трішки більше за площу такої держави, як Словенія.

Довжина ліній електропередач 0,4-150 кВ ПАТ «Черкасиобленерго» становить 31381,4 км (довжина екватора 40 075 км)

ЛЮБІ ДІТИ а також дорослі!

Пам'ятайте та дотримуйтесь правил
електробезпеки у повсякденному житті!



Поділіться придбаними
знаннями зі своїми
друзями, однокласниками
та навіть дорослими.

Підказуйте їм, як себе слід
поводити для уникнення
випадків ураження
електричним струмом.

Запрошуємо Вас
прийняти участь
в конкурсі малюнку
"Правила
електробезпеки"



Найкращі роботи будуть
представлені на корпоративному
сайті ПАТ "Черкасиобленерго" в
розділі ЕЛЕКТРОБЕЗПЕКА!

Намалювати та залишити свою роботу -
малюнок ви можете в найближчому
для Вас РЕМ.

Ми чекаємо і будемо раді Вашим малюнкам!

